

BS 5 Eco Schalen-Siegelgerät / BS 5 Eco Tray sealing device

Mit dem halbautomatischen Schalen-Siegelgerät wird Gemüse in kontrollierter Atmosphäre verpackt. Die mikroperforierte Folie gewährleistet einen angemessenen Luftaustausch und erhält die Frische des Produktes.

The semi-automatic tray sealing machine packs vegetables in a controlled atmosphere. The microperforated film ensures adequate air exchange and maintains the freshness of the product.

Technische Daten / Technical Data

Max. Siegelung ohne Konturenschnitt <i>Max. sealing area without outline cutting</i>	400 x 280 mm
Max. Siegelung mit Konturenschnitt <i>Max. sealing area with outline cutting</i>	380 x 275 mm
Max. Folienbreite <i>Max. foil width</i>	420 mm
Max. Schalenhöhe <i>Max. tray height</i>	115 mm
Zyklus <i>Working cycle</i>	5 bis 10 pro Minute*
Außenmaß <i>External dimensions</i>	580 x 855 x 570 mm**
Gewicht <i>Weight</i>	58 kg
Druckluftanschluss <i>Compressed air connection</i>	6 bar
Stromanschluss <i>Electric connection</i>	1 Phase, 230 V, 50 Hz
Leistung <i>Power</i>	1,25 kW

* Abhängig von Schweißzeit/Bedienung / *depends on sealing time/operation*

** Breite x Tiefe x Höhe / *width x depth x height*



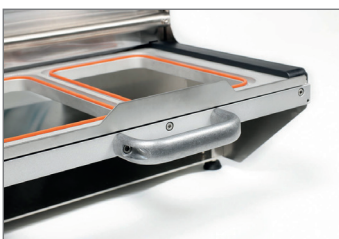
Qualitätsmerkmale / Quality features



Konstruktion

Konstruktion aus Edelstahl mit Schubladensystem und spritzwassergeschützter digitaler Präzisionssteuerung für die individuelle Einstellung der Temperatur und Siegelzeit.

Stainless steel construction with a drawer system and a splash-proof digital precision control unit for individual adjustments of the temperature and sealing time.



Bedienung

Die befüllten Schalen werden eingelegt und wie eine Schublade geschlossen. Sichere Versiegelung durch Druckluftunterstützung. Die teflonbeschichtete Oberfläche der Heizplatten garantiert, dass die Siegelfolie nicht kleben bleibt. Kein Folienverlust durch automatischen Konturenschnitt. Nach der automatischen Siegelung wird das Werkzeug wieder herausgezogen.

The filled trays are placed in a fixture and then closed like a drawer. The compressed air system provides a secure seal. The Teflon-coated surface of the heating plates guarantees that the sealing foil does not stick. The automatic contour trim ensures there is no film loss. After the automatic seal, the fixture is pulled out again.

Kontrollanzeige für
Druckluftsystem
Compressed air gauge



Bedienerfreundliche
Sensorsteuerung
User-friendly sensor control

Automatischer
Folientransport
Automatic foil transport

Edelstahl-Gehäuse
Stainless steel housing

Manuelle Schublade
Manual drawer system

Siegelrahmen
Sealing frame

Ausstattung und Details / Features and Details

Das halbautomatische Schalen-Siegelgerät überzeugt durch hohe Kompatibilität und eine servicefreundliche Konstruktion. Dank Sensorsteuerung lässt sich der Verpackungsprozess optimal auf die Produkte abstimmen.

The main features of the semi-automated tray sealing device are its excellent compatibility and its user-friendly design. The sensor control system enables operators to optimise the packaging process for each product.

Siegeleinheit / Sealing Unit



- Stabile Temperaturverteilung
- Teflonbeschichtete Oberfläche
- Druckluftunterstützung für sichere Siegelung
- Präzisionsmesser
- *Stable heat distribution*
- *Teflon-coated surface*
- *Compressed air support for a firm sealing result*
- *Precise outline cutting*

Schalen und Siegelfolie / Trays and Sealing Foil



- Maschine inklusive Werkzeug 2-fach Nutzen für Schalenformat 265x147 mm (500 g oder 1.000 g)
- Schalen und passende Folie bei uns erhältlich (transparente rPET-Schalen)
- *Machine including tool 2-fold use for tray format 265x147 mm (500 g or 1.000 g)*
- *Trays and matching foil available from us (transparent rPET trays)*

Servicefreundliche Konstruktion / User-Friendly Design



- Intuitive Anordnung wichtiger Bedienelemente
- Gute Zugänglichkeit prozessrelevanter Elemente
- Rostfreies Edelstahl-Gehäuse
- Leichter Folienwechsel
- Reinigungsfreundliche Elemente
- *Intuitive control interface layout*
- *Good accessibility of process-relevant elements*
- *Stainless steel housing*
- *Quick foil change*
- *Easy maintenance*

